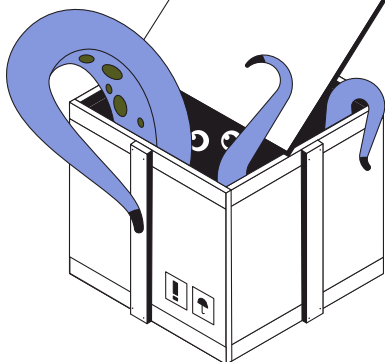
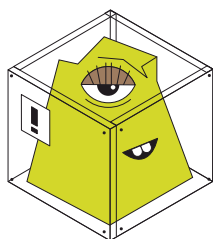
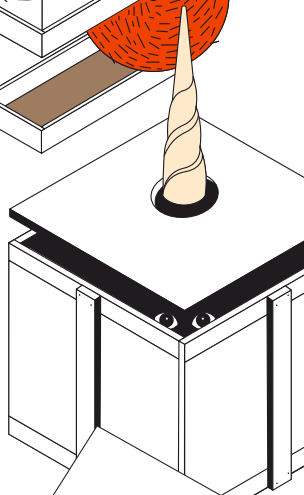
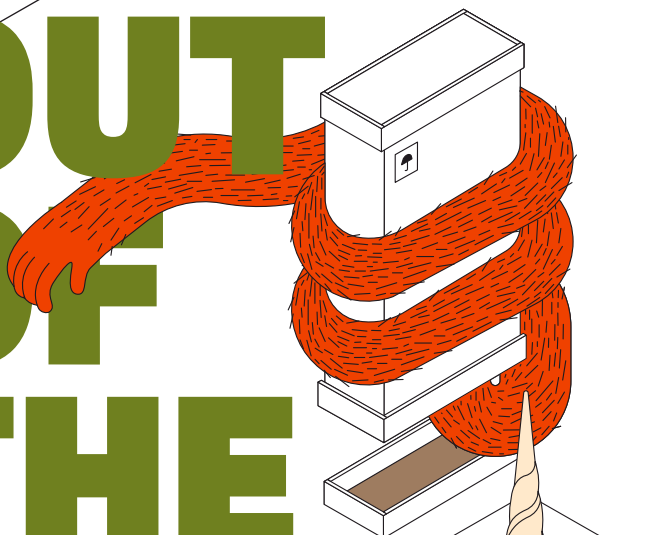


01.06.24  
– 30.03.25

# OUT OF THE BOX

(M)ein Platz  
für Naturkunde

Japanisches Palais



SENCKENBERG  
museum dresden

Die Sonderausstellung **Out of the Box – (M)ein Platz für Naturkunde** holt spannende Objekte aus unseren Depots und gibt einen Einblick in die bewegte Sammlungsgeschichte der **SENCKENBERG Naturhistorischen Sammlungen Dresden**.

Wie kamen wir zu unseren Sammlungen mit über 7 Millionen Objekten und woran forschen unsere Wissenschaftler\*innen heute?

Erlebt im **SENCKENBERG Nature Lab** Wissenschaft hautnah und denkt mit uns „outside the box.“

## **SENCKENBERG Naturhistorische Sammlungen Dresden**

Japanisches Palais  
Palaisplatz 11, 01097 Dresden

### **Öffnungszeiten Museum:**

Di bis So 10:00 – 18:00 Uhr

Montags geschlossen,

sowie am 24. – 26.12., 31.12.2024, 01.01.2025

### **Eintritt:**

Bezahle, was du möchtest.

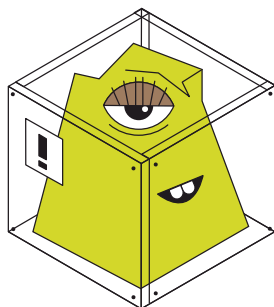
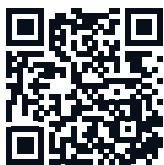
Wir freuen uns über deinen Beitrag.

Führungen und Workshops für Schule, Hort und Kindergarten nach vorheriger Anmeldung:

**dresden\_fuehrungen@senckenberg.de**

### **Mehr Informationen?**

**Hier entlang:**



**[museumdresden.senckenberg.de](https://museumdresden.senckenberg.de)**

Die Ausstellung befindet sich im 1. OG und ist nur über eine Treppe zu erreichen.